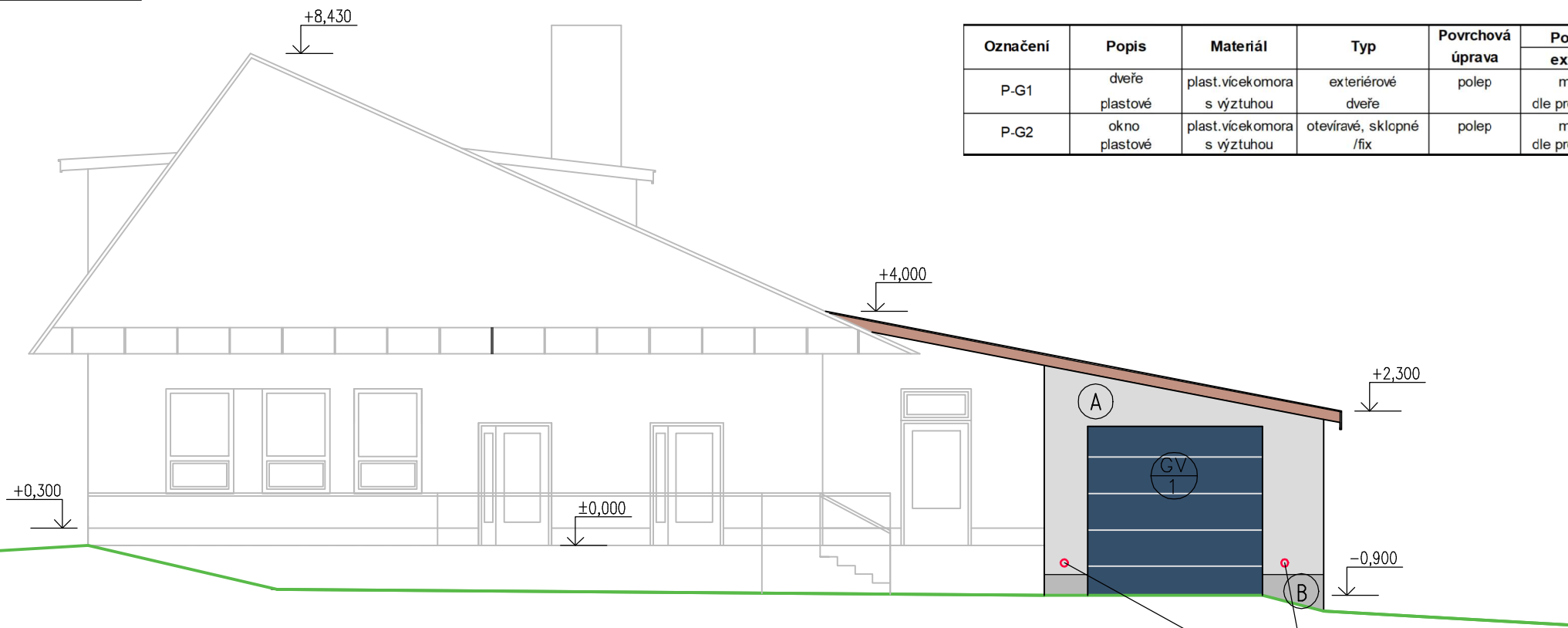


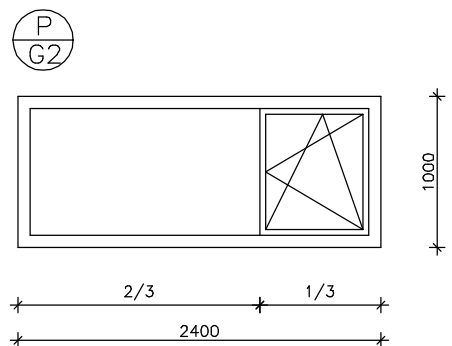
VÝCHODNÍ POHLED – BEZ ÚPRAV



SEVERNÍ POHLED



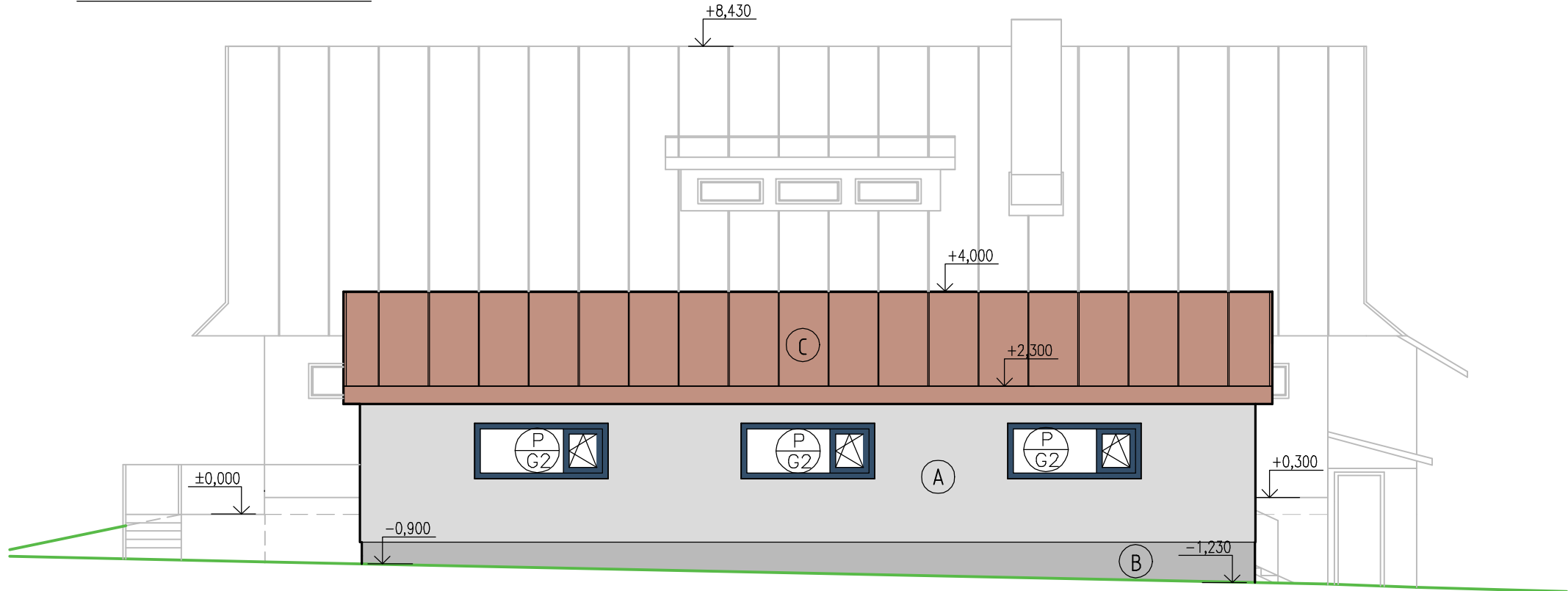
Výpis dveří a oken														
Označení	Popis	Materiál	Typ	Povrchová úprava	Povrchová úprava		Rozměry		Počet	Sklo	Uw = (W/m²K)	Kování	Příslušenství	
					exteriér	interiér	Šířka(mm)	Výška(mm)					parapet vnitřní	patřet vnější
P-G1	dveře plastové	plast, vícekomora s výztuhou	exteriérové dveře	polep	modrá dle projektanta	bílá	1200	2050	1	bez skla	0,9	klika/koula kovová, lakovaná FAB bezpečnostní zámek		
P-G2	okno plastové	plast, vícekomora s výztuhou	otevírávé, sklopné /fix	polep	modrá dle projektanta	bílá	2400	1000	1	čiré trojsklo	0,9	celoobvodové, mikroventilace klika kovová, lakovaná	dřevěný, povrch HPL laminát, bílý	titanzinek v barvě krytiny



- GV 1 GARÁŽOVÁ SEKČNÍ VRATA
- ELEKTRICKÝ OVLÁDANÁ S POHONEM, 3x DÁLKOVÉ OVLÁDÁNÍ
 - ZATEPLENÁ HLADKÁ, BEZ PROLISŮ
 - ZE VNITŘI BÍLÁ, ZE VNĚJU MODRÁ (PŘESNĚJŠÍ URČÍ PROJEKTANT)
 - OCELOVÁ LAMELA, VÝPLŇ PUR PĚNA, U=αx. 1,0 W/m²K
 - VODOROVNÁ LAMELA PO cca 500 mm

NEUZAVÍRATELNÝ VĚTRACÍ OTVOR PRŮMĚR 125 mm, ZE VNITŘI I ZE VNĚJU BÍLÁ MŘÍŽKA

ZÁPADNÍ POHLED



JIŽNÍ POHLED



LEGENDA HMOT

- (A) FASÁDNÍ OMÍTKA SVĚTLÁ V BARVĚ DLE VÝBĚRU INVESTORA
- (B) SOKLOVÁ MOZAIKOVÁ OMÍTKA ŠEDÁ, DLE VÝBĚRU INVESTORA
- (C) PLECHOVÁ STŘEŠNÍ KRYTINA CIHLOVÁ (STEJNÝ ODSŤÍN JAKO NA PŮVODNÍM OBJEKTU)

Zodpovědný projektant		HIP	Vypracoval		<div>ENVIGEST PRO s.r.o.</div> <div>Žďárská 990 592 31 Nové Město na Moravě IČ 29319382 www.envigest.cz envigest@envigest.cz</div>		
Ing. Jan Červinka		Ing. J. Červinka	Ing.arch. Eliška Ondráková				
Investor: Město Nové Město na Moravě, Vratislavovo nám. 103, 592 31							
Místo stavby: kú Mařovice u Nového Města na Moravě, p.č. 192, 193/1, 193/3							
Okres: Žďár nad Sázavou				Kraj: Vysočina			
Akce:						Formát	A3+
<div>PŘÍSTAVBA</div> <div>OBJEKTU čp. 80 - MARŠOVICE</div>						Datum	8/2023
						Stupeň	DPS
						Číslo zakázky	23P02-2
Obsah:						Měřítko	Číslo výkresu
POHLEDY - NOVÝ STAV						1:100	D.1.1.11
D.1.1 ARCHITEKTONICKO-STAVEBNÍ ŘEŠENÍ							

Jednotlivé listy a rozmnožování tohoto materiálu či jeho částí a nakládání s ním pro jiný účel, než bylo určeno, je zakázáno a podléhá autorskému zákonu. Všechna práva vyhrazena.